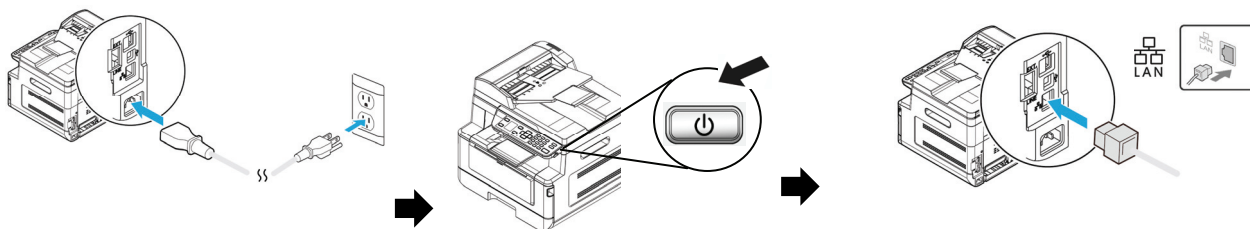
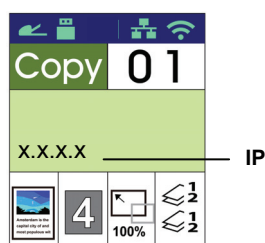




## 1 连接网络线、电源线并开启电源

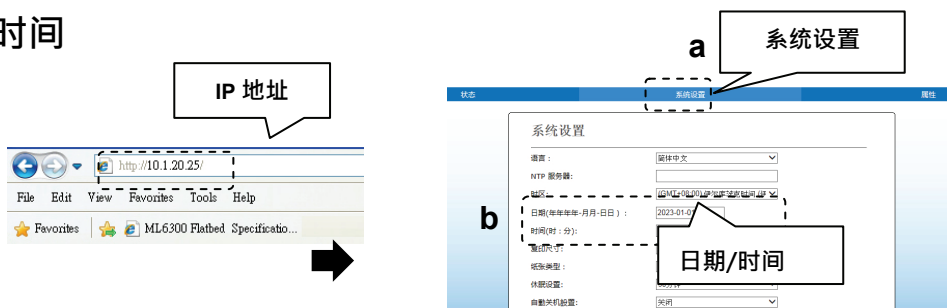


## 2 取得 IP 地址



## 3 设置语言/日期/时间

开启浏览器>输入本机的 IP 地址>选择 [系统设置]>设定语言/日期/时间。



## 4 设置邮件服务器

在本产品内建的网页内选择[属性]>[网络]>[SMTP]，然后再输入邮件服务器的信息。



## 5 建立你的通讯录

在本产品内建的网页内选择[属性]>[通讯录]>[个人]>[新增]，然后再输入通讯录的信息。



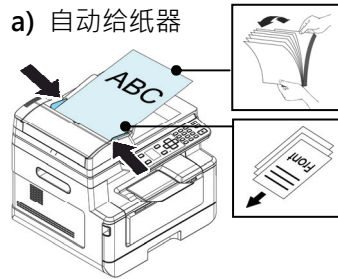
## 6 建立网络文件夹

在本产品内建的网页内选择[属性]>[网络]>[FTP/SMB设置]>[归档目的地]，然后再输入目的地的信息。

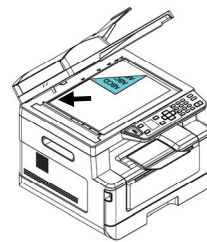


## 7 放置文件

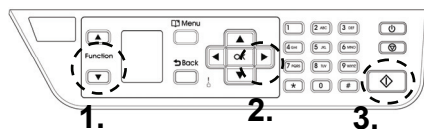
a) 自动给纸器



b) 平台



## 8 传送你的文件



更多操作的细节，请参考光盘内的使用手册。

